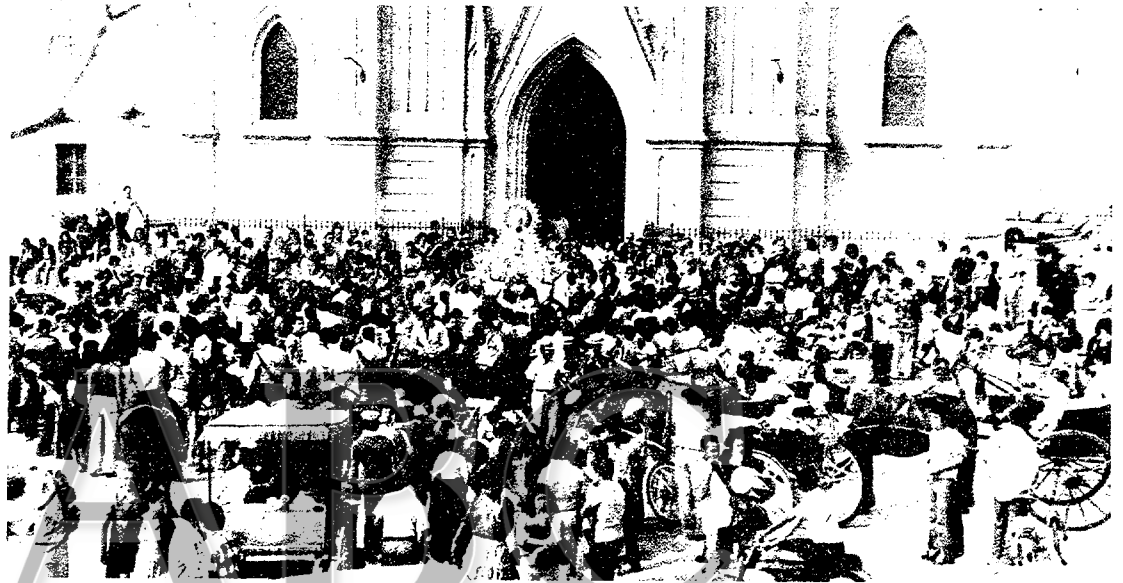


## CHIPIONA

### NUESTRA SEÑORA DE REGLA

Con mayor expectación y entusiasmo que en años anteriores, salió del Santuario la imagen de la Virgen de Regla del Pinar, en la tradicional romería a su ermita. Un recorrido de cinco kilómetros durante el cual fue acompañada del pueblo entero en una manifestación de fervor y de típlismo que duró hasta bien entrada la noche.



## SANTIPONCE



### LA DIVINA PASTORA

El domingo, Santiponce se vistió de fiesta y volvió a celebrar la romería que hace doce años desapareció del calendario local de festejos. El pueblo estuvo presente, refrendando de esta forma su deseo de reinstaurar una celebración religiosa que, animada por la forma de ser andaluza adquiere matices folklóricos que adornan el sentir alegre y espontáneo de nuestro pueblo. Nada enturbió la fiesta, y bajo la invocación del nombre de la Divina Pastora, la jornada, deslumbrante y esplendorosa, se cubrió de la alegría de ver materializada una aspiración por la que se laboró muchos años. (Información en página 23 de tipografía.)

SANTANA Y MADUENO

